

Durchreiche P 7044

Konstruktion:

- Flachmulde für den einfachen Beleg- und Zahlungsverkehr
- kurze, breite Bauform mit gerundeten Kanten
- geringe Bautiefe durch flache Ausführung
- für den direkten Einbau in Trennwände oder Türen
- Durchgabehöhe 15 mm

Anwendungen:

- Trennwände und Türen mit Belegdurchreichen
- direkt in Türen oder Trennwände einzubauen

Bedienung:

- fest eingebaute Kunststoffschale
- keinerlei bewegliche Teile

Beschusshemmung:

- BVG C 9 (UVV-Kassen)

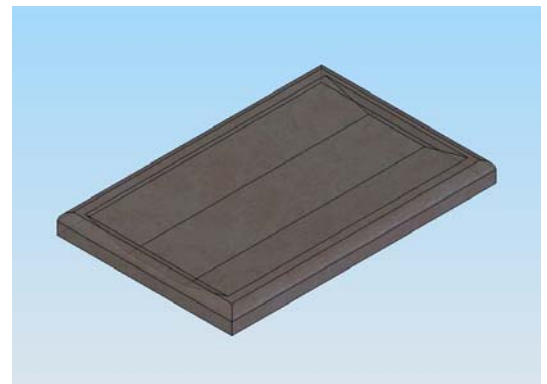
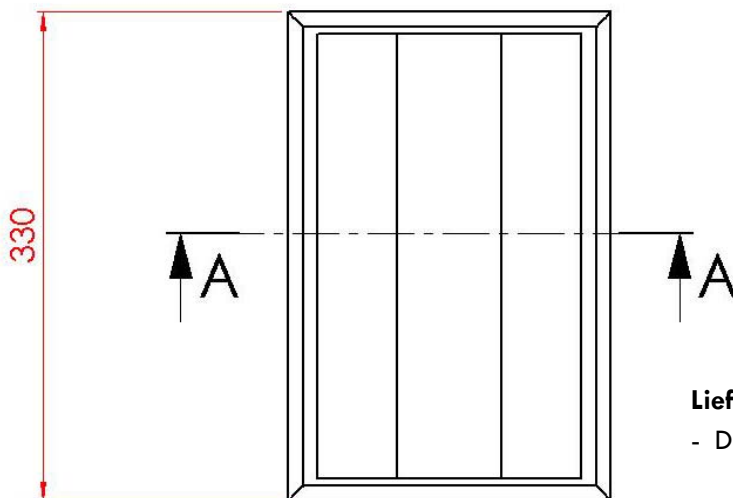
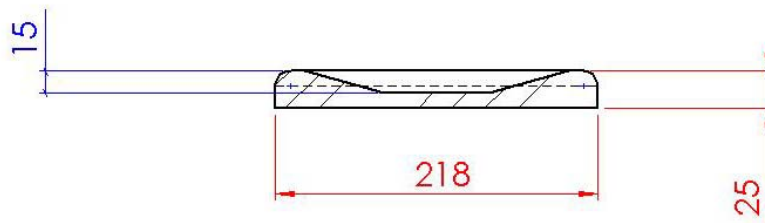
Ausführung:

- Alle sichtbaren Teile aus schlagfestem Kunststoff, mit extrem abriebfester Strukturlackierung im Farbton RAL 9005, tiefschwarz

Montage:

- Zuerst ist die Grundplatte von oben auf der bauseits vorhandenen Rahmenkonstruktion zu verschrauben
- Anschließend wird die Mulde von unten mit der Grundplatte verschraubt

SCHNITT A-A



Lieferumfang:

- Durchreiche P 7044